

กาถา 5ย กัณสูนัซกัถ

ย1

อย่าเหย่
สูนัซให้โมโห



ย2

อย่าเหยียบ
หาง หัว ตัว ขา หรือ
ทำให้สูนัซตกใจ



ย3

อย่าแยก
สูนัซที่กำลังกัถกัน
ด้วยมือเปล่า



ย4

อย่าหยิบ
จานข้าวหรือเคลื่ณย้ายอาหาร
ขณะสูนัซกำลังกินอาหาร



ย5

อย่ายุ่ง
หรือเข้าใกล้สูนัซที่ไม่รู้จัก
หรือไม่มีเจ้าของ



เมื่อกูสูนัซหรือแมว กัถ ช่วณ ต้องทำดัังนี้



1

ล้างแผลให้สะอาด
ด้วยน้ำและสบู่หลายๆครั้
งให้ถึงกัณแผล
ล้างสบู่ออกให้หมด
เช็ดแผลให้แห้ง
ใส่ยารักษาแผลสด

2

จดจำสัตว์ที่กัถให้ได้เพื่อ
สืบหาเจ้าของ
กัถหมา-แมว
ไว้คู่อาการ 10 วัน
สอบถามประวัติ
การฉีดวัคซีนป้องกัน
โรคพิษสูนัซบ้า

3

ไปหาหมอหรือ
เจ้าหน้าที่สาธารณสุข
เพื่อรับการป้องกันที่ถูกต้อง

โรคพิษสูนัซบ้า

ป้องกันและหลีกเลี่ยง ลดความเสี่ยง
จากการถูกกัถ



ด้วยความปรารถนาดีจาก
องค์การบริหารส่วนตำบลหนองขาม
อำเภอคอนสวรรค์ จังหวัดชัยภูมิ

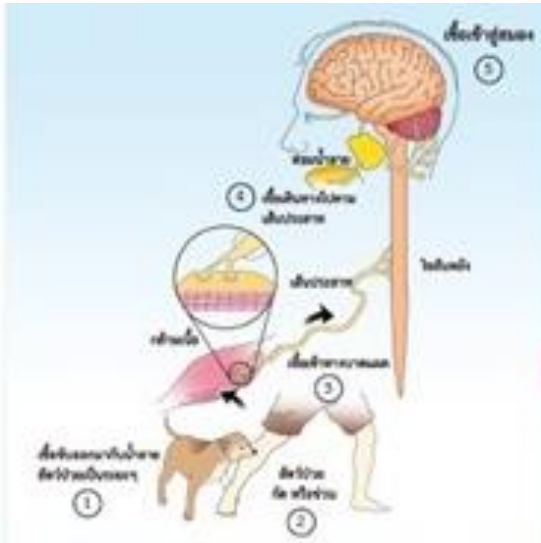


โรคพิษสุนัขบ้า

โรคพิษสุนัขบ้า หรือ โรคกลัวน้ำ เกิดจากเชื้อไวรัสเรบีส์ ทำให้เกิดโรคได้ในสัตว์เลี้ยงลูกด้วยนมทุกชนิด เช่น ชะนี กระรอก กระแต โดยพบมากที่สุดที่สุนัข และรองลงมาคือแมว



การติดต่อ



คนและสัตว์รับเชื้อโรคพิษสุนัขบ้าได้ เมื่อถูกสัตว์ที่เป็นโรคนี้กัดหรือข่วน โดยเชื้อจะอยู่ในน้ำลาย ถ้าเป็นสุนัขและแมวจะพบว่า มีเชื้อโรคพิษสุนัขบ้า ออกมากับน้ำลายตั้งแต่ก่อนแสดงอาการ 1-7 วัน



อาการที่พบในคน

ส่วนใหญ่ระยะฟักตัวของโรค ตั้งแต่ 3 สัปดาห์ – 6 เดือน แต่บางรายมีระยะฟักตัวสั้นมากไม่ถึงสัปดาห์ หรืออาจนานเกิน 1 ปี อาการเริ่มแรกคือ เบื่ออาหาร เจ็บคอ มีไข้ อ่อนเพลีย มีอาการคันรุนแรงบริเวณที่ถูกกัดแล้วลามไปส่วนอื่น กระสับกระส่าย กลัวแสง กลัวลม ไม่ชอบเสียงดัง เพื่อเจือกลิ่นลำบากโดยเฉพาะของเหลว กลัวน้ำ ปวดท้องน้อยและขา กล้ามเนื้อกระตุก แน่นหน้าอก หายใจไม่ออก เกร็ง อัมพาตหมดสติ และตายในที่สุด

อาการที่พบในสุนัข

ระยะฟักตัวของโรคหลังจากถูกกัดหรือข่วน จะอยู่ในช่วง 3 – 8 สัปดาห์ ไม่เกิน 6 เดือน และจะตายภายใน 10 วัน หลังจากแสดงอาการ ซึ่งมีทั้งแบบดุร้าย และแบบซึม โดยแบ่งเป็น 3 ระยะ

ระยะแรก

สุนัขจะมีอารมณ์และนิสัยเปลี่ยนไปจากเดิม

ระยะตื่นเต้น

สุนัขจะเริ่มมีอาการทางประสาท กระวนกระวาย ตื่นเต้น หงุดหงิดไม่อยู่นิ่ง กัดแทะสิ่งของไม่เลือก ม่านตาขยาย

ระยะอัมพาต

สุนัขมีอาการคางห้อยตก ลิ้นมีสีแดงคล้ำห้อยออกนอกปาก น้ำลายไหล ขย้อนอาหารคล้ายมีอะไรอยู่ในลำคอ ขาอ่อนเปลี้ย ทรงตัวไม่ได้ล้มลง อัมพาตทั้งตัวอย่างรวดเร็วและตายในที่สุด



คำแนะนำ

สำหรับคนเลี้ยงสุนัข

1

นำสุนัขไปฉีดวัคซีนป้องกันโรคพิษสุนัขบ้าทุกปี (ปีแรกควรฉีด 2 ครั้ง)



2

ไม่ปล่อยสุนัขไปเล่นพาดนในที่สาธารณะ ทุกครั้งที่นำสุนัขออกนอกบ้าน ต้องอยู่ในสายจูง



3

ไม่นำสุนัขไปปล่อยและต้องคุมกำเนิดไม่ให้มีสุนัขมากเกินไป



หยุดปล่อยหมา หยุดปัญหาหมาจร